

12 Zusatzsteckdosen

Steckdosen nach DIN ISO 4165	210
Steckdosen mit Bajonettkupplung nach DIN ISO 4165	211
Zubehör für Zusatzsteckdosen nach DIN ISO 4165	212

12 Supplementary sockets

Sockets according to DIN ISO 72 591	210
Sockets with bayonet coupling according to DIN ISO 72 585	211
Accessories for supplementary sockets according to DIN ISO 72 591	212

Zusatzsteckdosen

Supplementary sockets

Steckdosen nach DIN ISO 4165

Sockets according to DIN ISO 4165



- Zusatzsteckdosen zum Anschluss von z.B. Handlampe, ...
- Befestigung: Sechskantmutter M18 x 1, SW 22
- Einbaumaße: \varnothing 18.5 mm, Wandstärke max. 8 mm
- Flachsteckanschlüsse 6.3 mm x 0.8 mm, verzinkt
- Einschließlich Mutter und Unterlegscheibe
- Ausführungen:
Aluminium blank oder schwarz (matt) lackiert
- 1-polige und 2-polige Variante

- Supplementary sockets for the connection of e.g. hand lamp, ...
- Fixing: Hexagon nut M18 x 1, size of jaw 22
- Assembly dimensions: \varnothing 18.5 mm, wall thickness max. 8 mm
- Flat terminals 6.3 mm x 0.8 mm, tin plated
- Including nut and washer
- Construction:
Aluminium blank or black (dim) lacquered
- Variants: 1-pole or 2-pole

Zusatzsteckdosen nach DIN 72 591 / Supplementary sockets according to DIN 72 591

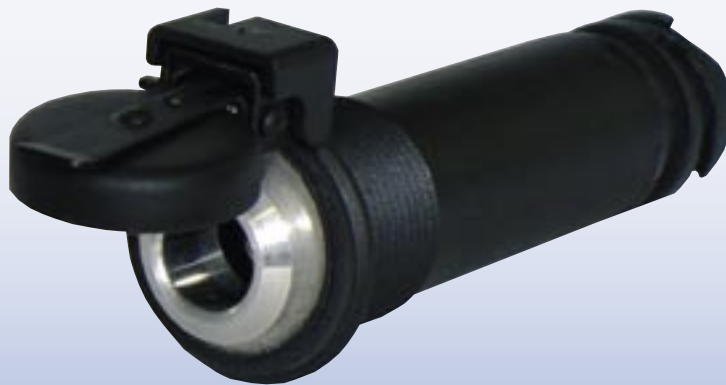
Anzahl der Anschlüsse Number of connections	Ausführung der Blende Construction of shade	AK-Nr. AK-No.
1-polig / 1-pole	blank / blank	AK 148 01
1-polig / 1-pole	schwarz matt / black matt	AK 148 02
2-polig / 2-pole	blank / blank	AK 148 03
2-polig / 2-pole	schwarz matt / black matt	AK 148 04

Zusatzsteckdosen

Supplementary sockets

Steckdosen mit Bajonettkupplung nach DIN ISO 4165

Sockets with bayonet coupling according to DIN ISO 4165



Steckdose mit Bajonettkupplung
Sockets with bayonet coupling

- 2-polige Zusatzsteckdose zum Anschluss von z.B. Handlampe, ...
- Bajonettkupplung nach DIN 72 585 A1-2.1 SN K2
- Schutzklasse: IP 54
- Strom: $I_{\max} = 10 \text{ A}$ bei 24 V
- Temperaturbereich: - 40 °C bis + 80 °C
- Gehäusematerial: PA66, schwarz
- Anschluss: Rundkontakte $\varnothing 2.5 \text{ mm} \times 23.5 \text{ mm}$
- Kontakte verzinkt
- Einbauöffnung: $\varnothing 26.5 \text{ mm}$
- Einbautiefe: 87 mm

- 2-pole supplementary socket for the connection of e.g. hand lamp, ...
- Bayonet coupling according to DIN 72 585 A1-2.1 SN K2
- Class of protection: IP 54
- Current: $I_{\max} = 10 \text{ A}$ at 24 V
- Temperature range: - 40 °C to + 80 °C
- Housing material: PA66, black
- Connection: Round contacts $\varnothing 2.5 \text{ mm} \times 23.5 \text{ mm}$
- Contacts tin plated
- Installation opening: $\varnothing 26.5 \text{ mm}$
- Installation depth: 87 mm

Steckdose mit Bajonettkupplung / Socket with bayonet coupling

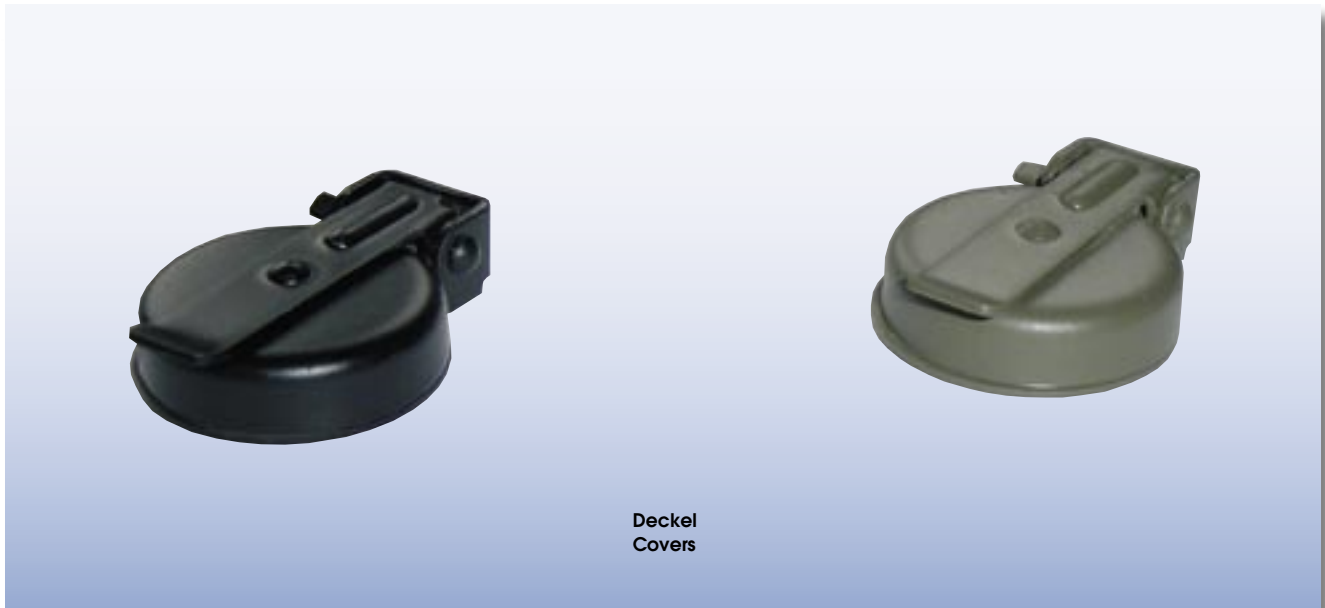
Pin-Nr. Pin-No.	Stromkreis Electric circuit	Leitungsfarbe Colour of core	AK-Nr. AK-No.
1	Plus / Plus	schwarz / black	AK 148 31
2	Masse / Common return	weiß / white	

Zusatzsteckdosen

Supplementary sockets

Zubehör für Zusatzsteckdosen
nach DIN ISO 4165

Accessories for supplementary sockets
according to DIN ISO 4165



- Deckel für Zusatzsteckdosen AK 148 01 bis AK 148 04
- Material: Aluminium
- Gestanzte Deckel
- Abmessungen: Ø 27 mm
- Verschiedene Ausführungen lieferbar
- Ausführungen mit Dichtung lieferbar

- Cover for supplementary sockets AK 148 01 to AK 148 04
- Material: Aluminium
- Punched covers
- Dimension: Ø 27 mm
- Different designs available
- Models with integrated seal available

Deckel / Covers

Farbe Colour	Integr. Dichtung im Deckel Seal integrated in cover	AK-Nr. AK-No.
blank / blank	-	AK 148 11
schwarz matt / black matt	-	AK 148 12
olivgrün matt (RAL 6014) / olive green matt	-	AK 148 14
schwarz matt / black matt	x	AK 148 13
olivgrün matt (RAL 6014) / olive green matt	x	AK 148 15