

13 Kunststoffteile

Wellrohrhalter	214
Verschlussstopfen	216
Adapterrahmen	217
Relais-Abdeckung	218
Verschlussbolzen	219

13 Plastic parts

Holder for conduit	214
Vent plugs	216
Adapter housing	217
Relay cover	218
Fastener	219

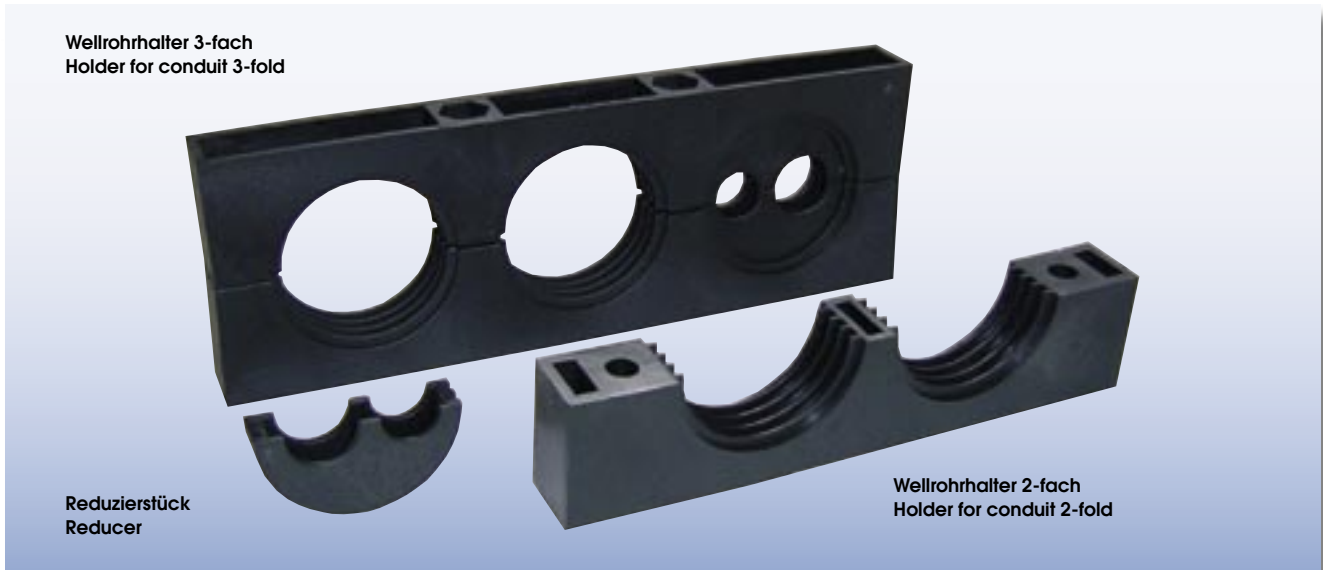


Kunststoffteile

Plastic parts

Wellrohrhalter 2-fach und 3-fach NW 37

Holder for conduit 2-fold and 3-fold NW 37



- Halter für Wellrohr NW 37
 - 2-fach oder 3-fach Halter
 - Gerippte Kontur, damit Wellrohr optimal gehalten wird
 - Es sollten immer 2 Halter als Ober- und Unterteil verwendet werden
 - Material: PA6-GF30, schwarz
 - 2 Befestigungsbohrungen mit \varnothing 7 mm
- Holder for conduit NW 37
 - 2-fold or 3-fold holder
 - Ribbed contour ensures maximum grip of conduit
 - Two holders should always be utilized (upper and lower part)
 - Material: PA6-GF30, black
 - 2 fixing holes with \varnothing 7 mm

Wellrohrhalter 2-fach NW 37 / Holder for conduit 2-fold NW 37

Abmessungen (L x B x H) Dimensions (l x w x h) (mm)	Achsabstand der Befestigungsbohrungen Axle base of fixing holes (mm)	AK-Nr. AK-No.
140 x 18 x 30	110	AK 600 01

Wellrohrhalter 3-fach NW 37 / Holder for conduit 3-fold NW 37

Abmessungen (L x B x H) Dimensions (l x w x h) (mm)	Achsabstand der Befestigungsbohrungen Axle base of fixing holes (mm)	AK-Nr. AK-No.
175.5 x 18 x 30	52.5	AK 635 01

Reduzierstücke für Wellrohrhalter / Reduction parts for holders

Durchmesserreduzierung / Reduction of diameter von Durchmesser (mm)	auf Durchmesser (mm)	Material Material	AK-Nr. AK-No.
\varnothing 38.0	1 x \varnothing 15.0 / 1 x \varnothing 12.0	PA6-GF30	AK 600 12

Kundenspezifische Teile, Verkauf auf Anfrage.

Customized parts, available on inquiry.

Wellrohrhalter 6-fach NW 23

Holder for conduit 6-fold NW 23



Wellrohrhalter 6-fach
Holder for conduit 6-fold

- | | |
|---|--|
| <ul style="list-style-type: none"> • Halter für Wellrohr NW 23 • 6-fach Halter • Wellrohr kann in die Öffnungen eingedrückt werden • Integrierte Rippe, damit Wellrohr nicht verschoben werden kann • Öffnungen farblich markiert • Material: PP-GF20, schwarz • 2 Befestigungsbohrungen mit \varnothing 9 mm | <ul style="list-style-type: none"> • Holder for conduit NW 23 • 6-fold holder • The conduit can be pressed into the openings • Integrated raised ledge prevents the conduit from shifting • Openings are marked with different colours • Material: PP-GF20, black • 2 fixing holes with \varnothing 9 mm |
|---|--|

Wellrohrhalter 6-fach NW 23 / Holder for conduit 6-fold NW 23

Abmessungen (L x B x H)
Dimensions (l x w x h)
(mm)

Achsabstand der Befestigungsbohrungen
Axle base of fixing holes
(mm)

AK-Nr.
AK-No.

130 x 20 x 60

114

AK 599 01

Kundenspezifisches Teil, Verkauf auf Anfrage.

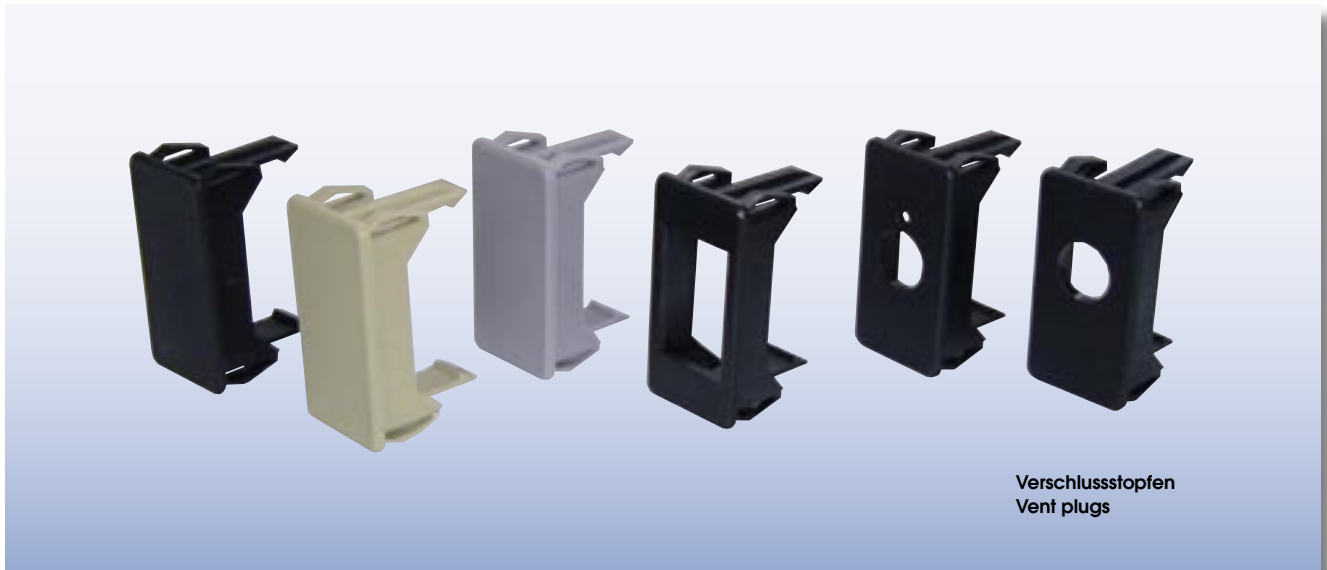
Customized part, available on inquiry.

Kunststoffteile

Plastic parts

Verschlussstopfen

Vent plugs



- Dient zur Abdeckung am Armaturenbrett
- Befestigung mittels Rastnasen
- Abmessungen (L x B x H): 47.7 mm x 25.5 mm x 31.4 mm
- Unterschiedliche Farben und Ausführungen
- Material: PA66

- The vent plugs are used as covers in the dashboard
- Snap-in fixing
- Dimensions (l x w x h): 47.7 mm x 25.5 mm x 31.4 mm
- Different colours and models
- Material: PA66

Verschlussstopfen / Vent plugs

Funktion Function	Farbe Colour	AK-Nr. AK-No.
Verschlussstopfen / Vent plug	schwarz / black	AK 540 01
Verschlussstopfen / Vent plug	antilope / antelope	AK 540 02
Verschlussstopfen / Vent plug	aerograu / grey	AK 540 03
Halter für Kontrollleuchte / Holder for control light	schwarz / black	AK 540 10
Stopfen mit 2 Bohrungen / Vent plug with 2 holes	schwarz / black	AK 540 20
Stopfen mit 1 Bohrung / Vent plug with 1 hole	schwarz / black	AK 540 30

Kundenspezifische Teile, Verkauf auf Anfrage.

Customized parts, available on inquiry.

Kunststoffteile

Plastic parts

Adapterrahmen

Adapter housing



Adapterrahmen
Adapter housing

- Zur Aufnahme von Marquardt-Schaltern
- Adapterrahmen wird mittels Rastfedern in Einbauöffnung geklemmt
- Gehäusematerial: PA66-GF30, schwarz
- Rastfedermaterial: Rostfreier Stahl
- Einbauöffnung: 45.0 mm x 22.5 mm

- For the fixing of Marquardt-switches
- The adapter housing will be jammed in the assembly hole over locking springs
- Housingmaterial: PA66-GF30, black
- Locking spring: Stainless steel
- Assembly aperture: 45.0 mm x 22.5 mm

Adapterrahmen / Adapter-housing

Abmessungen (L x B x H)
Dimensions (l x w x h)
(mm)

Wandstärke des Tableaus
Wall thickness of tableau
(mm)

AK-Nr.
AK-No.

47.7 x 24.5 x 30

3.0

AK 510 01

47.7 x 24.5 x 30

5.0

AK 511 01

55.7 x 32.5 x 30

3.0

AK 515 01

Kundenspezifische Teile, Verkauf auf Anfrage.

Customized parts, available on inquiry.

Kunststoffteile

Plastic parts

Relais-Abdeckung

Relay cover



- Abdeckung für Relais der Fa. Kissling
 - Gehäusematerial: PP
 - Bohrungen bzw. Anschlussmöglichkeiten:
2 x Ø 20 mm, 1 x Ø 12.5 mm
 - Halbschalen mit Schnappverschlüssen
 - Eine Abdeckung besteht aus zwei Halbschalen, d.h. für eine Abdeckung müssen 2 Halbschalen bestellt werden
- Cover for relay of the company Kissling
 - Housing material: PP
 - Holes or connectivities:
2 x Ø 20 mm, 1 x Ø 12.5 mm
 - Half-shells with snap closures
 - A cover consists of two half-shells, this means two half-shells must be ordered for a cover

Relais-Abdeckung / Relay cover

Anzahl Bohrungen Number of holes	Halbschale (AK-Nr.) Half-shell (AK-No.)
3	AK 501 01
5	AK 501 001 011

Kundenspezifisches Teil, Verkauf auf Anfrage.

Customized part, available on inquiry.

Verschlussbolzen

Fastener



- Verschlussbolzen mit Dichtung
- Schnellverschluss technik mit 90° - Verdrehung
- Bolzenmaterial: POM, schwarz
- Dichtungsmaterial: Silikon
- Kopfdurchmesser: 15 mm

- Fastener with seal
- Fast seal technique with 90° torsion
- Bolt material: POM, black
- Seal material: Silicone
- Head diameter: 15 mm

Verschlussbolzen / Fastener

(AK-Nr.)
(AK-No.)

AK 501 002 012

Kundenspezifisches Teil, Verkauf auf Anfrage.

Customized part, available on inquiry.

